

Kontakty:

***Team Klasterowy ból głowy***

[klasterowybol@interia.pl](mailto:klasterowybol@interia.pl)

[klasterowybol@poczta.onet.pl](mailto:klasterowybol@poczta.onet.pl)

[klasterpolska@poczta.onet.pl](mailto:klasterpolska@poczta.onet.pl)

[klaster@poczta.onet.pl](mailto:klaster@poczta.onet.pl)

Informacje:

[www.republika.pl/klasterowybolglowy/](http://www.republika.pl/klasterowybolglowy/)

**Rozpowszechnianie i  
kopiowanie dla celów  
bezpłatnego rozpowszechnienia  
jest dozwolone.**

**Dokonywanie zmian w treści i  
wykonaniu jest niedozwolone!**

***Klasterowy ból głowy PL***©

Copyright 2006

Opracowanie:

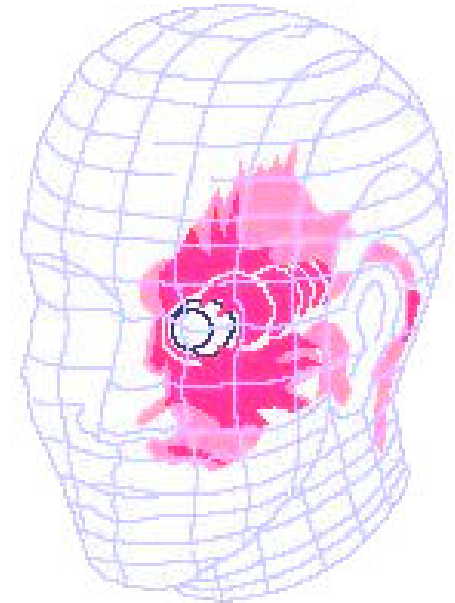
***Team Klasterowy ból głowy***

[klasterowybol@interia.pl](mailto:klasterowybol@interia.pl)

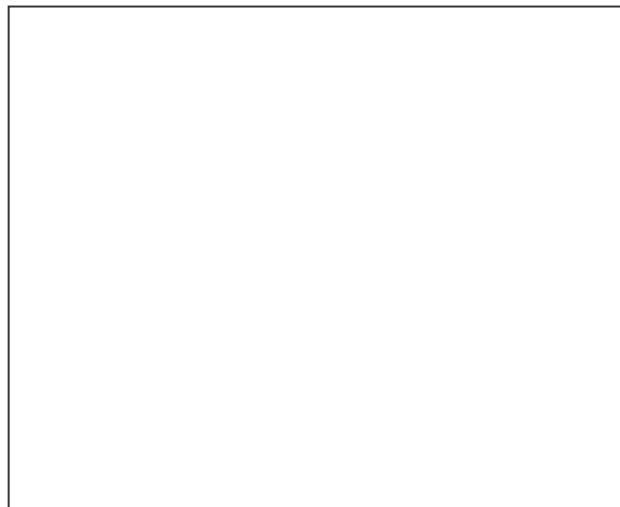
[klasterowybol@poczta.onet.pl](mailto:klasterowybol@poczta.onet.pl)

[klasterpolska@poczta.onet.pl](mailto:klasterpolska@poczta.onet.pl)

[klaster@poczta.onet.pl](mailto:klaster@poczta.onet.pl)



Druk tej broszury został sfinansowany przez:



***Klasterowy  
ból głowy***

—

**co to jest ... ?**

## ***Klasterowy ból głowy – co to jest?***

Klasterowy ból głowy jest jednym z autonomicznych ( samoistnych ) bólów głowy.

Samoistnym bólem nazywamy ból, który jest samodzielnym schorzeniem / jak również wywodząca się z tego choroba/. Klasterowy ból głowy jest zatem samoistnym bólem głowy, którego przyczyny do dzisiaj pozostają nieznanne.

Istnieją dwie teorie przyczyn tego bólu, a oznacza to, że na dzień dzisiejszy naukowcy i lekarze nie są w stanie ustalić przyczyn naszej dolegliwości. Lekarze mają jednak możliwość udzielenia pomocy, przyniesienia dużej ulgi pacjentom przy napadach bólu klasterowego.

Wszystko to, jeżeli tylko został rozpoznany klasterowy ból głowy, a inne schorzenia mogące prowadzić do podobnych objawów zostały bezwzględnie wykluczone!!!

### **Pierwsza Teoria:**

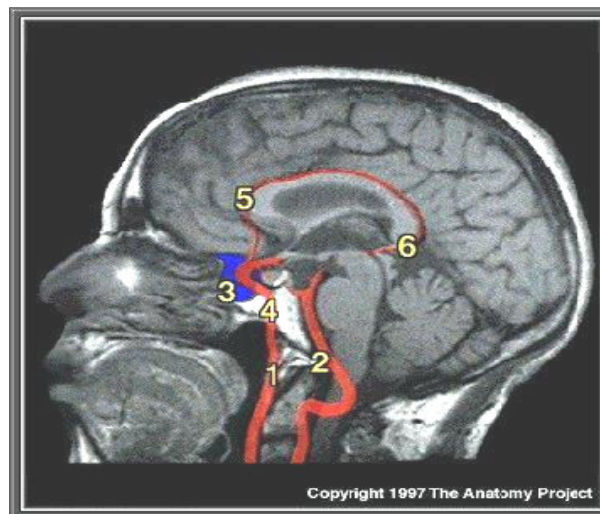
Zapalenie sterylne / zapalenie, które NIE jest wywołane przez bakterie lub wirusy! w cavernosus Sinus ( struktura kostna), przez którą przebiega tętnica do mózgu środkowego oraz pierwsza odnoga nerwu trójdzielnego.

Rozszerzenie tętnicy w cavernosus Sinus powoduje, że ściany tętnicy zostają dociśnięte do niepoddającej się struktury kostnej i tętnica wydziela substancje bólowe.

Przez zapalenie w cavernosus Sinus następuje mniejszy odpływ krwi z mózgu. Krew, która nie może tak szybko odpłynąć jak powinna, gromadzi się automatycznie w cavernosus Sinus i prowadzi do ucisków na różne części pierwszej odnogi nerwu trójdzielnego.

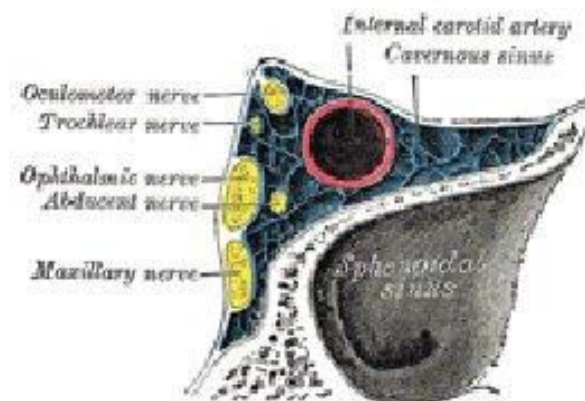
W zależności od części odnogi występują podczas ataku towarzyszące symptomy takie jak: zatknięty nos, wydzielina z nosa, zaczerwienione oko, łzawiące oko...itp.

Zapalenie zostało stwierdzone i jest udokumentowane na zdjęciach przez Pana



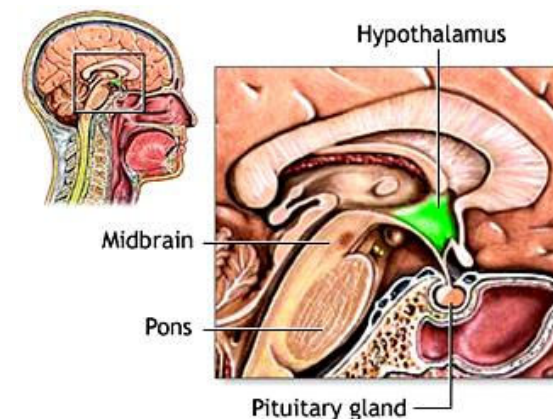
[Prof. Dr. med. Hartmut Göbel, Uni-Klinik Kiel](#)

honorowego członka Grupy Samopomocy w Niemczech (CSG-Deutschland e.V.).



### **Druga Teoria:**

Klasterowy ból głowy jest sterowany i wywołany w Hypothalamus - znajduje się w części międzymózgowej i jest odpowiedzialny za sterowanie biologicznymi rytmem człowieka. Badania, które zostały przeprowadzone podczas ataku klasterowego bólu, ukazały, że w czasie ataku bólu Hypothalamus jest bardziej aktywny niż przy innych napadach bólu głowy np. przy migrenie. Teoria ta mogłaby wytłumaczyć rytmikę bólu klasterowego.



Są to tylko teorie-hipotezy, nad którymi naukowcy i lekarze muszą popracować. Jest jeszcze dużo otwartych pytań, na które potrzeba odpowiedzi, jednak lekarze mogą pomóc pacjentowi doraźnie w przypadku ataku oraz poprzez polecenie dobrej i odpowiedniej dla danego pacjenta profilaktyki.