

## *Klasterowy ból głowy – co to jest?*

---

Klasterowy ból głowy jest jednym z autonomicznych ( samoistnych ) bólów głowy.



Samoistnym bólem nazywamy ból, który jest samodzielnym schorzeniem / jak również wywodząca się z tego choroba/. Klasterowy ból głowy jest zatem samoistnym bólem głowy, którego przyczyny do dzisiaj pozostają nieznanne.

Istnieją dwie teorie przyczyn tego bólu, a oznacza to, że na dzień dzisiejszy naukowcy i lekarze nie są w stanie ustalić przyczyn naszej dolegliwości. Lekarze mają jednak możliwość udzielenia pomocy, przyniesienia dużej ulgi pacjentom przy napadach bólu klasterowego.

Wszystko to, jeżeli tylko został rozpoznany klasterowy ból głowy, a inne schorzenia mogące prowadzić do podobnych objawów zostały bezwzględnie wykluczone!!!

---

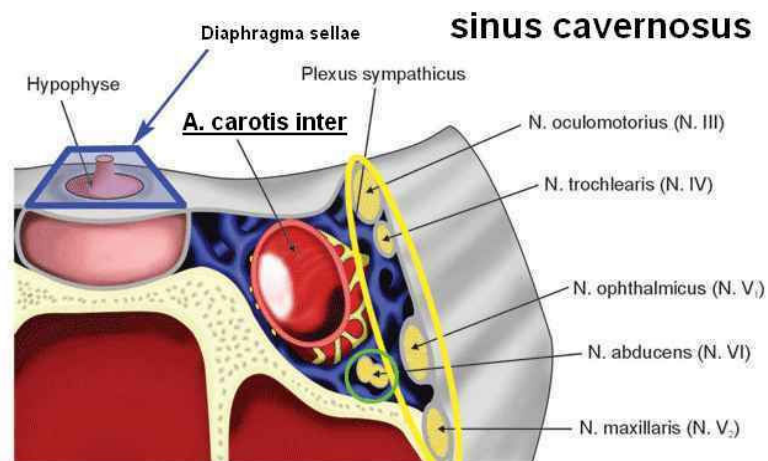
### *Pierwsza Teoria*

---

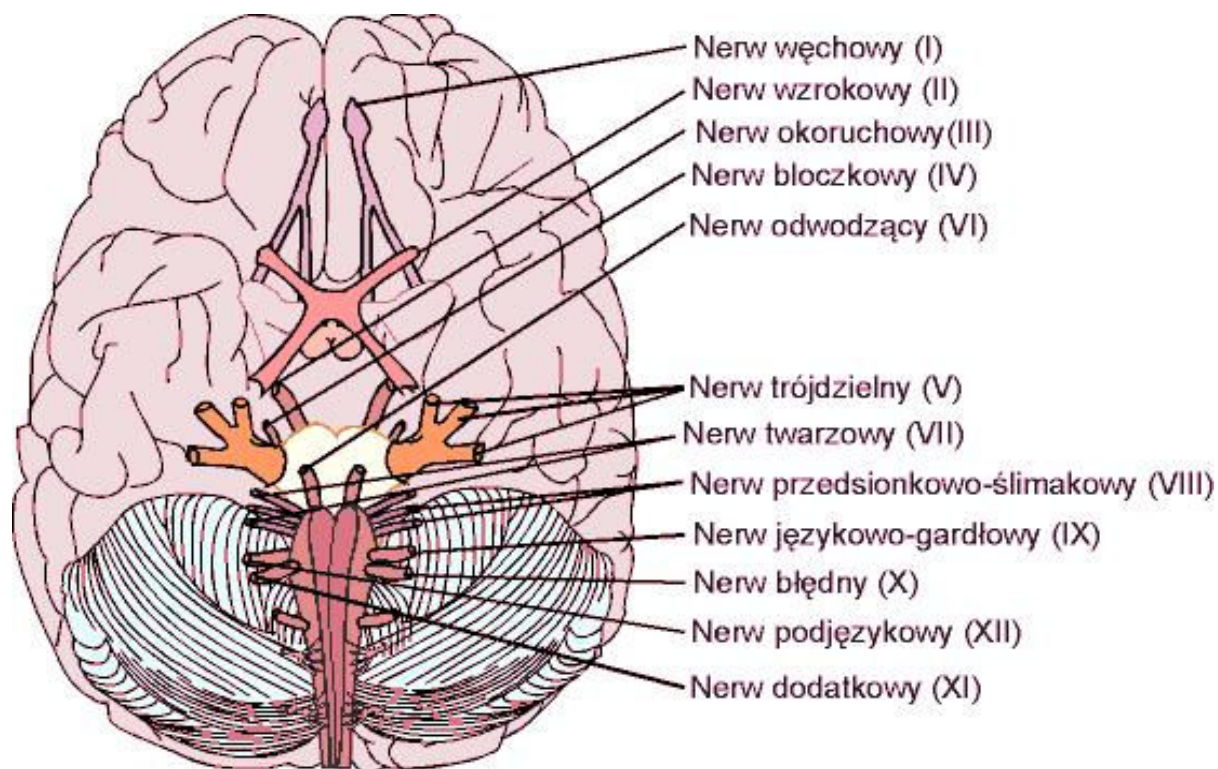
Zapalenie sterylne / zapalenie, które NIE jest wywołane przez bakterie lub wirusy! / w cavernosus Sinus ( struktura kostna), przez którą przebiega tętnica do mózgu środkowego oraz pierwsza odnoga nerwu trójdzielnego.

Rozszerzenie tętnicy w cavernosus Sinus powoduje, że ściany tętnicy zostają dociśnięte do niepoddającej się struktury kostnej i tętnica wydziela substancje bólowe.

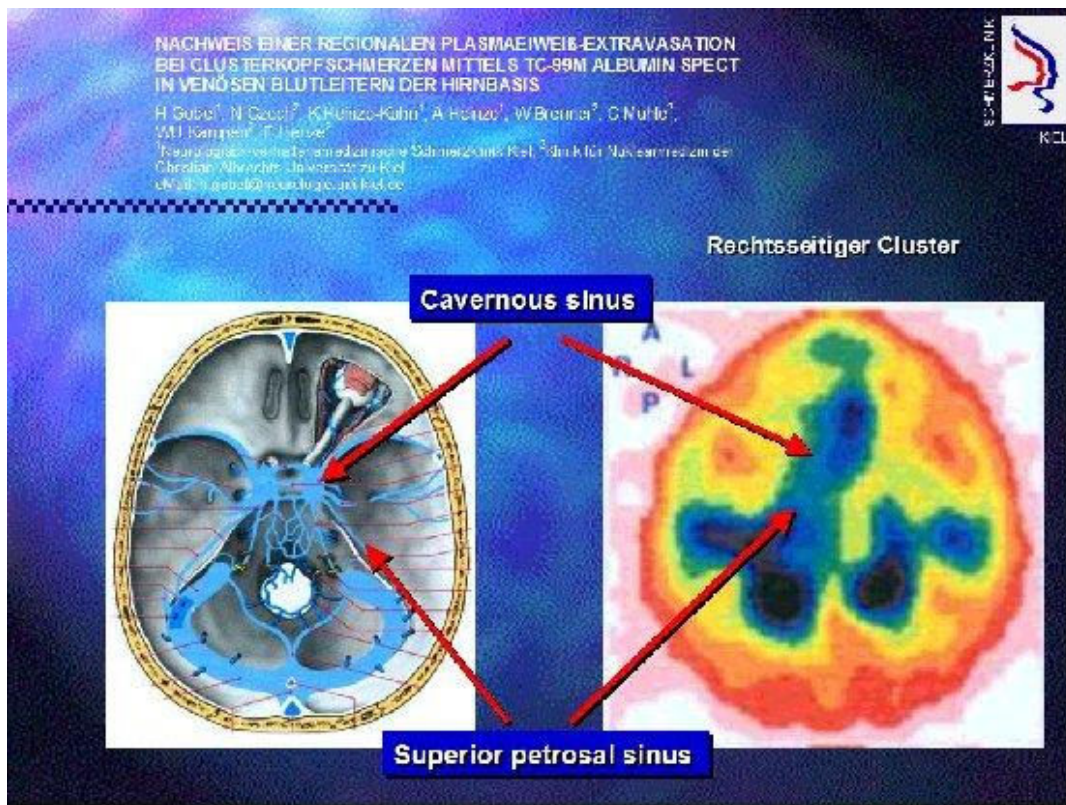
Przez zapalenie w cavernosus Sinus następuje mniejszy odpływ krwi z mózgu. Krew, która nie może tak szybko odpłynąć jak powinna, gromadzi się automatycznie w cavernosus Sinus i prowadzi do ucisków na różne części pierwszej odnogi nerwu trójdzielnego.



W zależności od części odnogi występują podczas ataku towarzyszące symptomy takie jak: zatłoczony nos, wydzielina z nosa, zaczerwienione oko, łzawiące oko...itp.



Zapalenie zostało stwierdzone i jest udokumentowane na zdjęciach przez Pana



[Prof. Dr. med. Hartmut Göbel, Uni-Klinik Kiel](#)

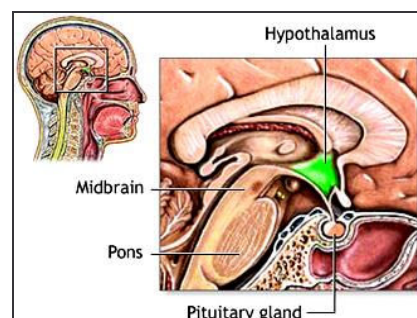
honorowego członka Grupy Samopomocy w Niemczech (CSG-Deutschland e.V.).

---

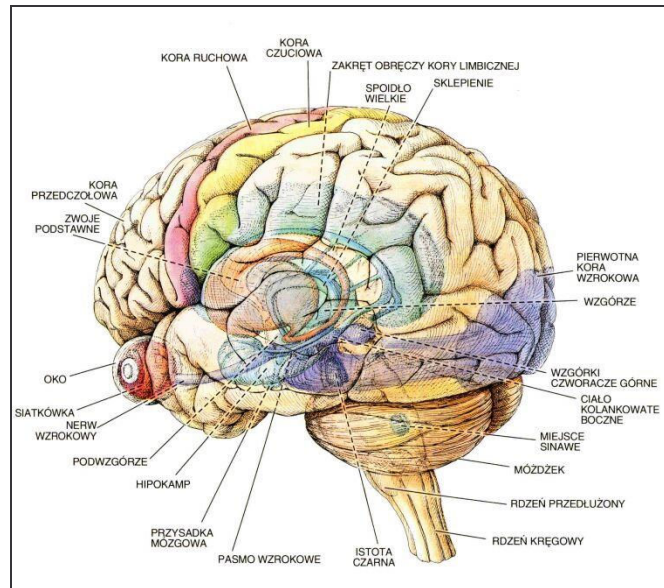
### *Druga Teoria*

---

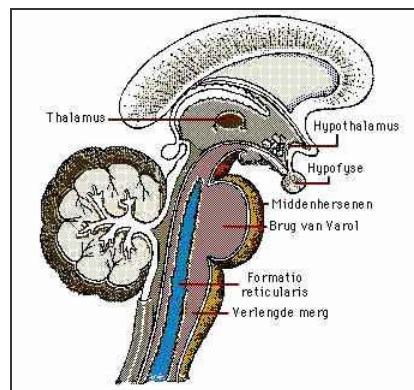
Klasterowy ból głowy jest sterowany i wywołany w Hypothalamus - znajduje się w części międzymózgowej i jest odpowiedzialny za sterowanie biologicznymi rytmemi człowieka.



Badania, które zostały przeprowadzone podczas ataku klastrowego bólu, ukazały, że w czasie ataku bólu Hypothalamus jest bardziej aktywny niż przy innych napadach bólu głowy np. przy migrenie. Teoria ta mogłaby wytłumaczyć rytmikę bólu klastrowego.



Są to tylko teorie-hipotezy, nad którymi naukowcy i lekarze muszą popracować. Jest jeszcze dużo otwartych pytań, na które potrzeba odpowiedzi, jednak lekarze mogą pomóc pacjentowi doraźnie w przypadku ataku oraz poprzez polecenie dobrej i odpowiedniej dla danego pacjenta profilaktyki.



---

**Rozpoznanie, diagnozy i dobór leków  
należą tylko i wyłącznie do lekarzy!!!**

**Eksperymenty z lekami na własną rękę zagrażają zdrowiu i życiu pacjenta!!!**

---